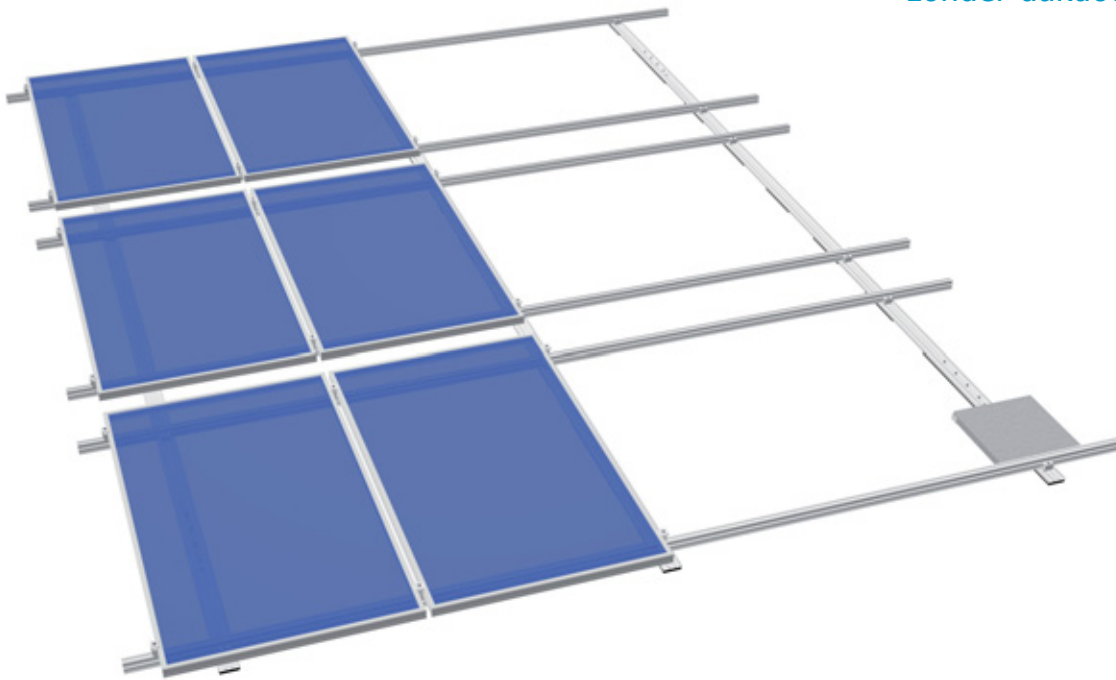




S:FLEX FLAT DIRECT

voor hellende daken met folie / bitumenbedekking
- zonder dakdoordringing



Snelle installatie

De lichte, efficiënte constructie van de S: FLEX Flat Direct met zijn voor gemonteerde componenten en rail lengtes, zorgen voor een snelle installatie op bitumen en folie overdekte daken van 5 ° tot 30 °. En dit alles in de regel zonder enige dak doordringing!

De voor gelijmde schuimrubberen pads zijn geschikt voor gebruik op bijna alle dakbedekkingen vanwege hun hoge wrijvingscoëfficiënt, wat resulteert in het minimaliseren van ballast.

Minimale belasting

De S: FLEX Flat Direct is ontworpen om het minimum aan materialen te gebruiken, zodat er maar een minimum aan ballast nodig is. Als gevolg daarvan is installatie op daken met weinig ballast capaciteit mogelijk. Als de ballast te groot wordt, kan de module worden vastgezet door een snelle bevestiging aan het dak.

Optimale opbrengst

De S: FLEX FLAT DIRECT biedt een uitstekende ventilatie aan de achterkant terwijl de modules worden gemonteerd met openingen ertussen.

Duidelijke individuele planning

Met onze planningstool kunt u voor elke opstelling een nauwkeurig en specifiek plan maken. Er wordt rekening gehouden met de dakbedekking en met mogelijke wind- en sneeuwbelastingen. De bouwstructuur wordt niet beïnvloed door het montagesysteem.

Uitgebreide module compatibiliteit

Bijna alle ingelijste panelen met normale metingen kunnen zowel verticaal als horizontaal worden gemonteerd.

Hoge duurzaamheid

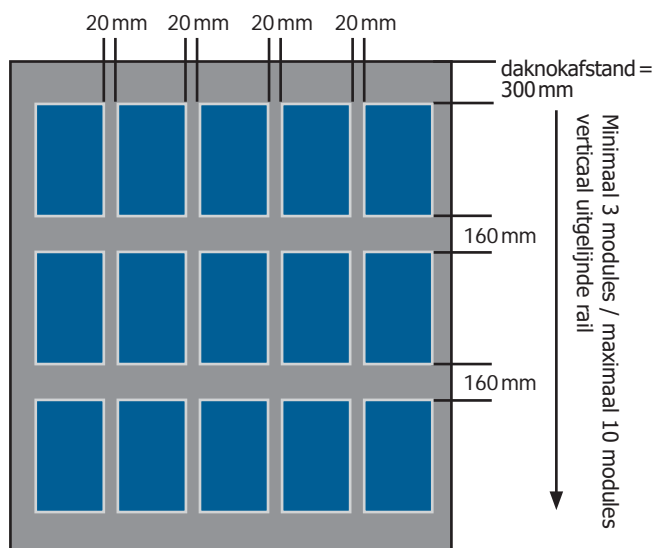
Alle componenten van het S: FLEX FLAT DIRECT-systeem zijn vervaardigd uit aluminium en roestvrij staal. Hun hoge corrosie weerstand garandeert een maximale levensduur en biedt de mogelijkheid van totale recycling. Het schuimrubber dat wordt gebruikt voor de pads is extreem duurzaam en weerbestendig.

S:FLEX FLAT DIRECT

voor hellende daken met folie / bitumenbedekking

Technische gegevens

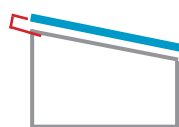
Bouw



Minimaal 3 modules / maximaal 18 modules
horizontaal uitgelijnde rail

Toepassing	Hellende daken met folie- of bitumen bedekking, andere soorten daken op aanvraag
Montage	Zonder doorboring
Hellingshoek	Tot 30 graden
Oriëntatie	Parallel aan het dak
Bouwhoogte	Tot 25 m
Sneeuw belasting	Tot sneeuwbelastingszone 3
Windbelasting	Tot windlastzone 4
Paneel type	Ingelijste panelen, frame-loze panelen op aanvraag
Module oriëntatie	Landschap/portret
Materiaal	Geëxtrudeerd aluminium EN-AW-6063 T6
Kleine onderdelen	Roestvrij staal X5CrNi18-10 A2 70A
Bliksem	Optioneel
Bescherming	
Kleur	Aluminium, plate finish
Garantie	10 jaar op duurzaamheid van materialen

Voorbeelden van daktypes



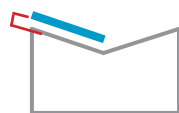
Enkel hellend dak met daknok bevestiging



Enkel hellend dak met contragewicht



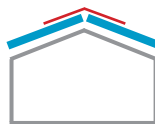
Vlinderdak met contragewicht op dakrand



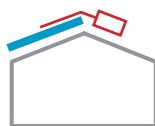
Vlinderdak met dakrand bevestiging



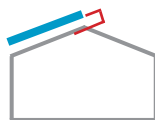
Vlinderdak, dubbele zijde met dakrand bevestiging/ contragewicht



Zadeldak, dubbele zijde met dakrand bevestiging



Zadeldak, enkele zijde met contragewicht



Zadeldak, enkele zijde met daknok bevestiging